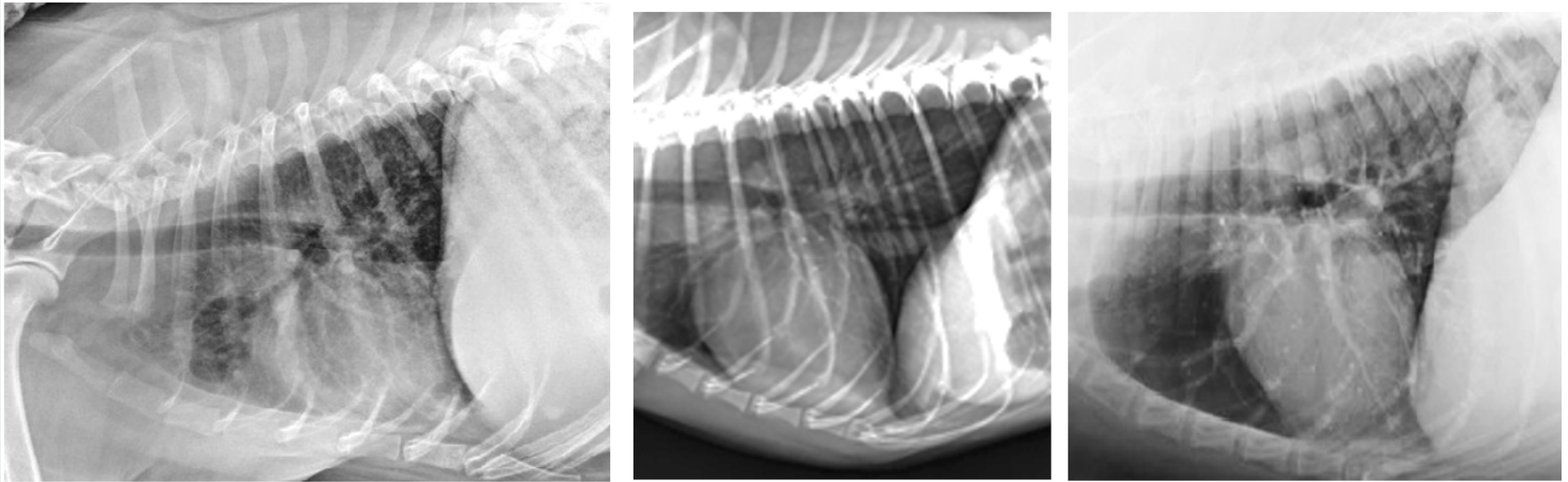


Esos puntitos blancos en el campo pulmonar...

**PATRÓN MILIAR,
OSTEOMAS PULMONARES,
TERMINACIONES DE VASOS PULMONARES.**

CÓMO DIFERENCIARLOS Y SUS CARACTERÍSTICAS.



**Otras estructuras que pueden generar confusión en el diagnóstico radiológico:
pezones, pequeños tumores cutáneos, balines...**

Patrón miliar

Es un patrón radiográfico caracterizado por:

- Pequeñas radiopacidades (micronódulos) dispersas en el campo pulmonar, de pequeño tamaño.
- Distribución aleatoria, difusa.
- Son de morfología y contorno variable (sobre todo los de mayor tamaño).

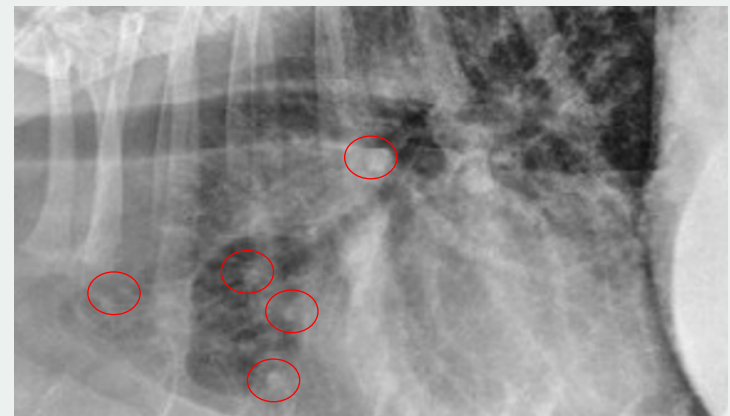
Pueden relacionarse con:

- metástasis pulmonares,
- procesos infecciosos, parasitarios, fúngicos, inflamatorios.

Las **metástasis** pueden mostrar también nódulos de mayor tamaño junto a los micronódulos.



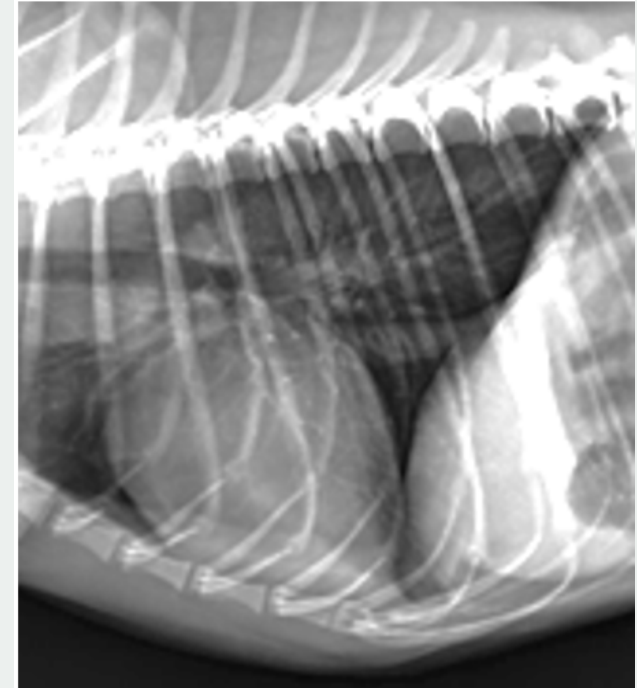
Bronconeumonía fúngica



Terminaciones de vasos sanguíneos

Se pueden identificar como:

- Pequeñas radiopacidades **redondas**, bien delimitadas y **superpuestas a vasos sanguíneos**, que también pueden seguirse en sentido longitudinal, y cuyo tamaño no supera el diámetro del vaso.
- Debido a su radiodensidad de tejido blando pueden ser identificables a **3-5 mm de diámetro**.



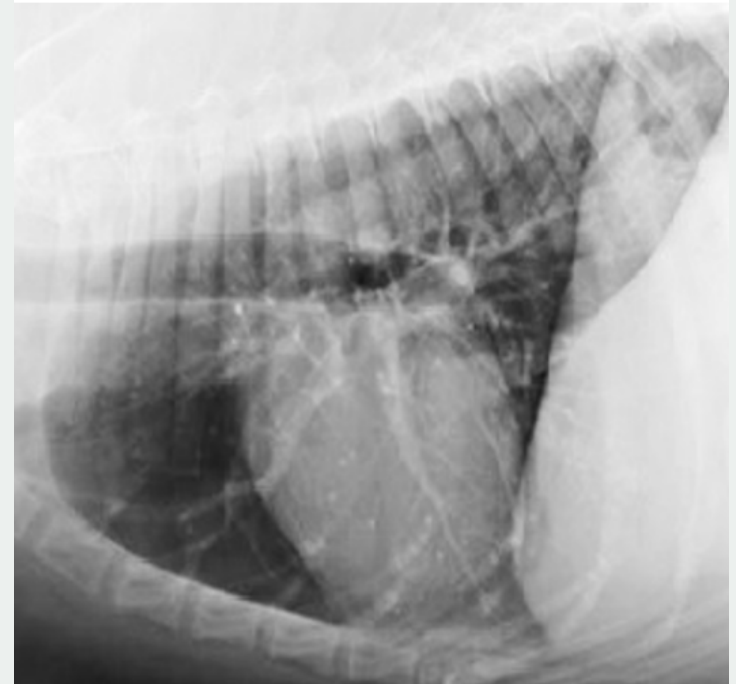
Vasos terminales



Osteomas: metaplasia pulmonar ósea

Hallazgo de carácter benigno:

- Pequeñas radiopacidades **redondeadas de contorno angulado o irregular**.
- Por su radiodensidad ósea, pueden ser detectados a un tamaño de **1-2 mm de diámetro pero pueden alcanzar 2-4 mm**.
- No suelen estar superpuestos a vasos sanguíneos.
- Aparecen principalmente en pacientes de **edad avanzada** y pueden observarse en cualquier raza, aunque se describen con más frecuencia en las razas collie o bóxer.
- Suelen permanecer estables en los controles radiográficos evolutivos (a diferencia de las metástasis).



Osteomas

